



Healy Deep Cycle

Připravil Jan Fredrik Poleszynski

Plynutí s cykly

www.healy.world

Poznámka:

Individualized Microcurrent Frequency („IMF“) je patentovaná technologie společnosti Healy World. Využívá data z generátoru fyzického ruchu k přiřazení priority frekvencím, které mají podle profesionálních uživatelských zkušeností pro uživatele největší význam.

Doba trvání, frekvence, intenzita, kmitočety, pojmenování a popis programů individualizované mikroproudové frekvence (IMF) jsou založeny na praktických zkušenostech Nuno Nina a dalších odborníků a na našich znalostech interakce frekvenčně modulovaného mikroproudu s bioenergetickým polem. Nebyly potvrzeny nezávislými studiemi. Programy individualizované mikroproudové frekvence (IMF) značky Healy jsou navrženy tak, aby posilovaly pohodu prostřednictvím harmonizace bioenergetického pole. Provedli jsme nezaujaté průzkumy před a po v kontrolovaných a randomizovaných skupinách účastníků. Z těchto průzkumů vyplývá, že po aplikaci se účastníci cítili lépe. Přičítáme to harmonizaci bioenergetického pole, které označujeme jako tok energie života, tradičně nazývaný také čchi (nebo qi) a prána. Toto nebylo potvrzeno nezávislými studiemi.

Programy individualizované mikroproudové frekvence (IMF) používané zařízením Healy nejsou určeny k použití ve zdravotnictví. Nejsou určeny k léčbě, ošetřování, zmírňování, diagnostice nebo prevenci jakéhokoli onemocnění nebo zdravotního stavu. Pojmy použité v programech nepředstavují prohlášení o jejich účincích. Účelem programů je poskytnout uživateli nástroj pro zkoumání možností aplikace. Programy zařízení Healy se nedají považovat za náhradu odborného lékařského poradenství, diagnostiky nebo léčby. Takovéto poradenství bys měl(a) vždy vyhledat u kvalifikovaného lékařského odborníka. Pokud máš podezření na konkrétní lékařskou diagnózu nebo ji máš potvrzenou, případně pokud jsi v péči zdravotnického odborníka, měl(a) bys před použitím zařízení Healy tuto záležitost probrat se svým lékařem. Zařízení Healy vždy používej v souladu s návodem k použití.

Odmítnutí odpovědnosti:

Informace uvedené na těchto stránkách slouží pouze pro referenční a vzdělávací účely. Ačkoli se Healy World snaží udržovat informace obsažené na těchto stránkách aktuální, nezaručuje ani negarantuje přesnost, vhodnost či aktuálnost uvedených informací. Healy World nenes odpovědnost za jakékoli ztráty nebo škody plynoucí z využití informací uvedených na těchto stránkách. Veškeré informace jsou prezentovány „tak, jak jsou“ a odpovědnost za jejich interpretaci a uplatnění nese výhradně uživatel. Používání produktů, programů nebo informací společnosti Healy World je na vlastní riziko uživatele a podléhá jeho uvážení a nezávislému úsudku. Společnost Healy World se výslovně zříká odpovědnosti za rozhodnutí uživatele související s používáním produktů nebo služeb společnosti Healy World, která jsou mimo rozsah návodu k použití a příručky poskytnuté společností.

Deep Cycle

- Vše v přírodě, vše ve vesmíru se vyvíjí, pohybuje a funguje v cyklech!
- Mnohé z těchto cyklů jsou vzájemně propojené. Jen si vzpomeň, jak každý den vychází a zapadá slunce, jak fáze měsíce ovlivňují příliv a odliv oceánu, jak se během roku střídají roční období.
- Stejně jako cykly ve vesmíru, cykly Země nebo cykly ve tvém těle jsou i některé z nejcennějších aplikací Healy navrženy ve formě cyklů.

Představuje Deep Cycle

- Skupina programů Healy Deep Cycle byla navržena s cílem pomoci ti proplout různými cykly ve tvém životě a pomoci ti přizpůsobit se změnám, a to jak uvnitř sebe, tak ve vnějším světě.
- Příroda vždy usiluje o harmonii na všech úrovních, takže některé klíčové prvky musí být na svém místě, aby mohla vzkvétat a přizpůsobovat se neustále se měnícímu a vyvíjejícímu se vesmíru kolem nás i v nás.
- Deep Cycle ti má pomoci tohoto stavu dosáhnout



Jan Fredrik Poleszynski

Tvůrce

Tvůrcem programů Deep Cycle IMF je Jan Fredrik Poleszynski, který vede kliniku Uno Vita – Klinik for Integrert Medisin (Klinika integrované medicíny). Deep Cycle navazuje na oblíbený Gold Cycle od Nuno Nina a lze jej velmi efektivně používat společně s ním.



Proč Deep Cycle?

- Skupina programů Deep Cycle zahrnuje frekvence a harmonické frekvence pocházející z přírody, z naší planety, ze Slunce a také základní kosmické frekvence, které tě spojují se Zemí a základními rezonancemi atmosféry a okolních planet.
- Tyto frekvence se nazývají „informační dálnice“, které tě mají uvést do souladu se sebou a s přírodou.

Přehled skupiny programů Deep Cycle

 Citlivý	 Čistá energie	 Práce s energií
 Dech života	 Vymazat vše	 Trávení vše
 Jít ke kořenům	 Volný průtok	 Obnovení
 Harm. ledvin – ženy	 Harm. ledvin – muži	 Naprosté ztišení





Citlivý

Prostředí je moje půda

Tento program je vhodný pro citlivé osoby, včetně osob postižených elektrosenzitivitou. Pokud jsi obzvláště citlivý/á na některou část prostředí, je dobré tento program spouštět po dobu několika dní, dokud nezačneš pociťovat úlevu.



Čistá energie

Vše je energie

Hlavní část tohoto programu je zaměřena na vyrovnávání emocí, dosažení duchovní rovnováhy a podporu pohody.

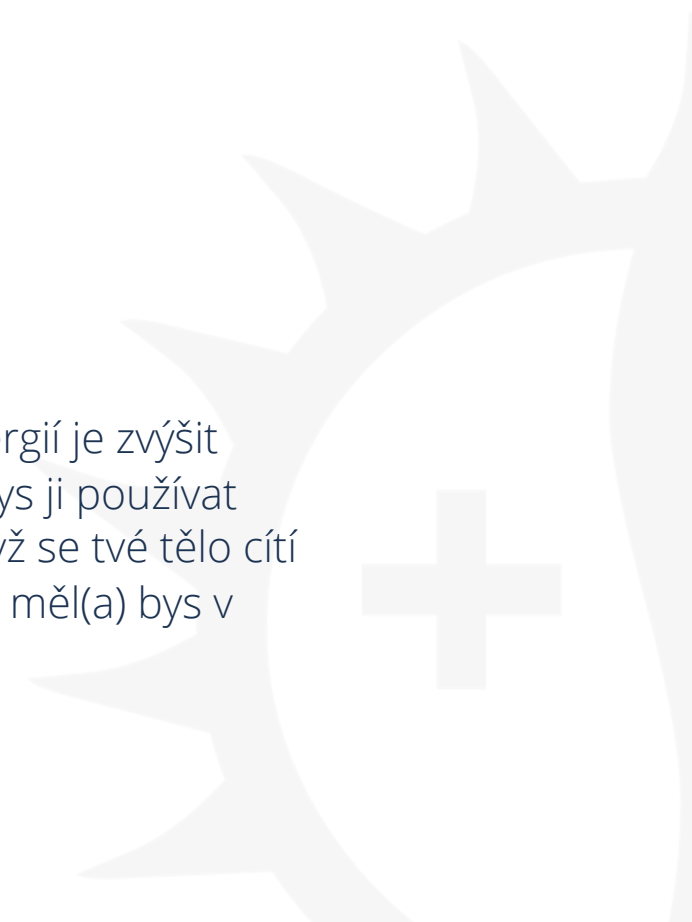




Práce s energií

Proudí mnou hojnost energie

Hlavním cílem programu Práce s energií je zvýšit tvoji energetickou harmonii. Měl(a) bys ji používat ráno, ale neměl(a) bys ji používat, když se tvé tělo cítí vystresované. Než ji začneš používat, měl(a) bys v sobě cítit určitou úroveň rovnováhy.

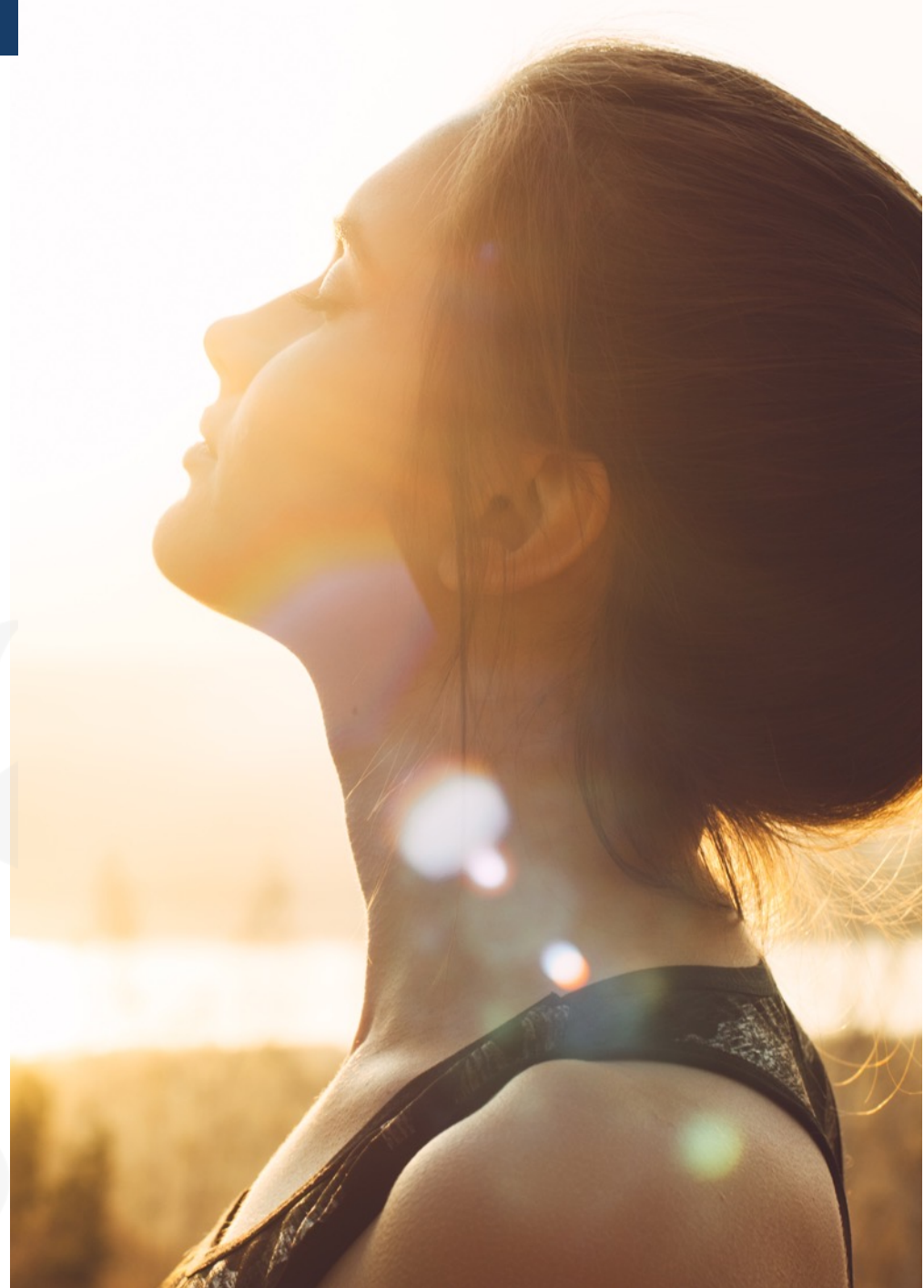




Dech života

Můj dech je sjednocen s dechem vesmíru.

Tento program je určen pro případy, kdy se objevují energetické problémy, pocity spojené se slabostí a občasné smutné pocity.





Vymazat vše

Můj dům je čistý a energie volně proudí

Je vhodný pro následnou energetickou očistu, jako energetická podpora všech očištných cest. Doporučuje se tento program zahrnout do sekvence aplikací, neboť jakékoliv uvolnění na jakékoliv úrovni systému následně vyžaduje detoxikaci.



Trávení vše

Strávím a vstřebám svůj vývoj

Doporučuje se u disharmonií v bioenergetickém poli, které ovlivňují další postup v cyklu. Pro tento program lze použít lepicí elektrody. V takovém případě se umisťují na úroveň kotníku na přední stranu akupunkturního bodu ST 42.

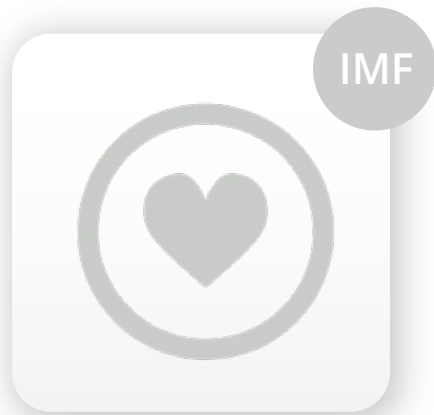




Jít ke kořenům

Vyživuji své kořeny a rostu jako silný strom

Tuto metodu použij, když energetické příznaky ustoupí a začne proces energetického zotavení. Všechny klíčové energetické funkce by měly fungovat normálně. Nyní se budeme věnovat energetickým příčinám na mentální úrovni a emočním vzorcům. Tento program je vhodný na závěr, po skončení souboru jiných aplikací.



Volný průtok

Moje tekutá energie krásně proudí

Jedná se o program pro energetickou harmonizaci bioenergetického pole tělesných toků. Je vhodný pro použití po základní harmonizaci bioenergetického pole i pro celkovou energetickou odolnost.

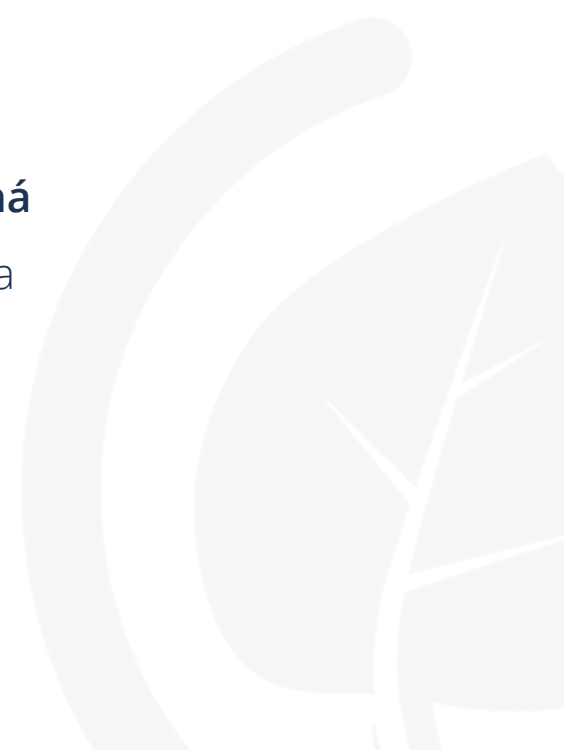




Obnovení

Vše je obnoveno, nerovnováha je dočasná

Tento program použij, pokud je požadována energetická harmonizace.





Harmonie ledvin – ženy a Harmonie ledvin – muži

Moje energie plyne volně

Slouží k harmonizaci bioenergetického pole pro vyrovnání energetických procesů.





Naprosté ztišení

Jsem se vším propojen(a)

Tento program by měl přispět k vnitřnímu klidu a emocionální a duchovní rovnováze.

